

Statistiques PDSA - année 2019

dimanches et jours fériés	Mois	ANGERS	NORD EST	CHOLET MAUGES
1-janv.-19	1	12	3	9
6-janv.-19	1	25	6	5
13-janv.-19	1	20	8	11
20-janv.-19	1	17	9	8
27-janv.-19	1	23	3	11
03-févr.-19	2	28	5	4
10-févr.-19	2	21	5	11
17-févr.-19	2	22	17	14
24-févr.-19	2	14	11	7
03-mars-19	3	23	10	16
10-mars-19	3	22	15	1
17-mars-19	3	31	2	17
24-mars-19	3	29	12	9
31-mars-19	3	12	8	13
07-avr.-19	4	17	11	6
14-avr.-19	4	18	4	12
21-avr.-19	4	15	13	10
22-avr.-19	4	22	1	6
28-avr.-19	4	15	10	15
01-mai-19	5	12	18	3
05-mai-19	5	16	4	15
08-mai-19	5	19	11	5
12-mai-19	5	23	2	17
19-mai-19	5	13	7	10
26-mai-19	5	27	9	12
30-mai-19	5	24	11	6
02-juin-19	6	13	4	2
09-juin-19	6	22	8	11
10-juin-19	6	16	6	10
16-juin-19	6	19	12	8
23-juin-19	6	17	8	8
30-juin-19	6	22	8	11
07-juil.-19	7	12	11	14
14-juil.-19	7	20	5	14
21-juil.-19	7	21	11	17
28-juil.-19	7	24	12	15
04-août-19	8	39	13	20
11-août-19	8	22	13	16
15-août-19	8	27	23	7
18-août-19	8	30	12	9
25-août-19	8	25	13	10
01-sept.-19	9	24	11	13
08-sept.-19	9	22	6	10
15-sept.-19	9	13	6	14
22-sept.-19	9	25	7	7
29-sept.-19	9	13	12	12
06-oct.-19	10	14	6	9
13-oct.-19	10	18	1	3
20-oct.-19	10	13	6	6
27-oct.-19	10	22	12	8
01-nov.-19	11	20	5	13
03-nov.-19	11	19	3	13
10-nov.-19	11	21	6	10
11-nov.-19	11	18	6	19
17-nov.-19	11	18	3	13
24-nov.-19	11	26	8	11
01-déc.-19	12	24	2	13
08-déc.-19	12	22	4	4
15-déc.-19	12	30	10	12
22-déc.-19	12	31	9	13
25-déc.-19	12	14	12	6
29-déc.-19	12	24	23	21
totaux		1280	532	655

nbre de jours : 63

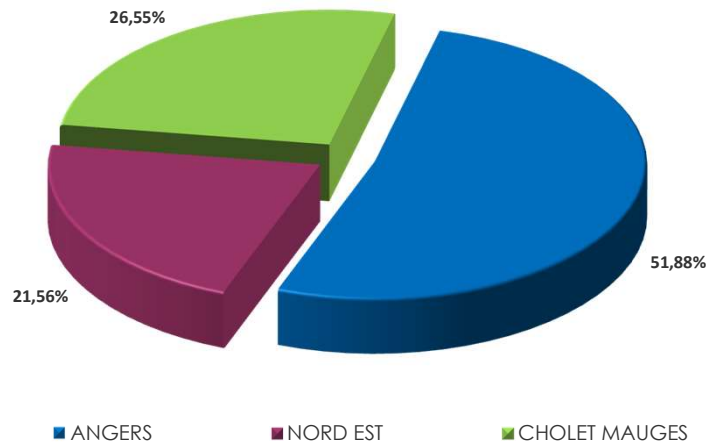
nbre patients/jour **20,3** **8,4** **10,4**
 % par secteurs **51,88%** **21,56%** **26,55%**

nbre minimum patient/J 12 1 1
 nbre maximum patient/J 39 23 21
 nbre moyen patient/J 21 9 11

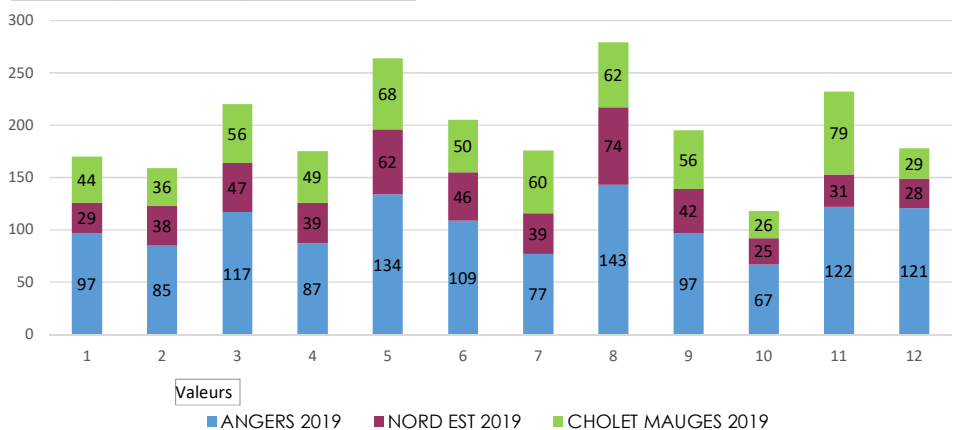
CONSULTATIONS DENTAIRES NON PROGRAMMEES - ARS :

02/01/2019 8 patients
 03/01/2019 8 patients
 04/01/2019 6 patients

Statistiques du service de garde année 2019



ANGERS 2019 NORD EST 2019 CHOLET MAUGES 2019



Mois

2467

100,00%